

ROTOMECH

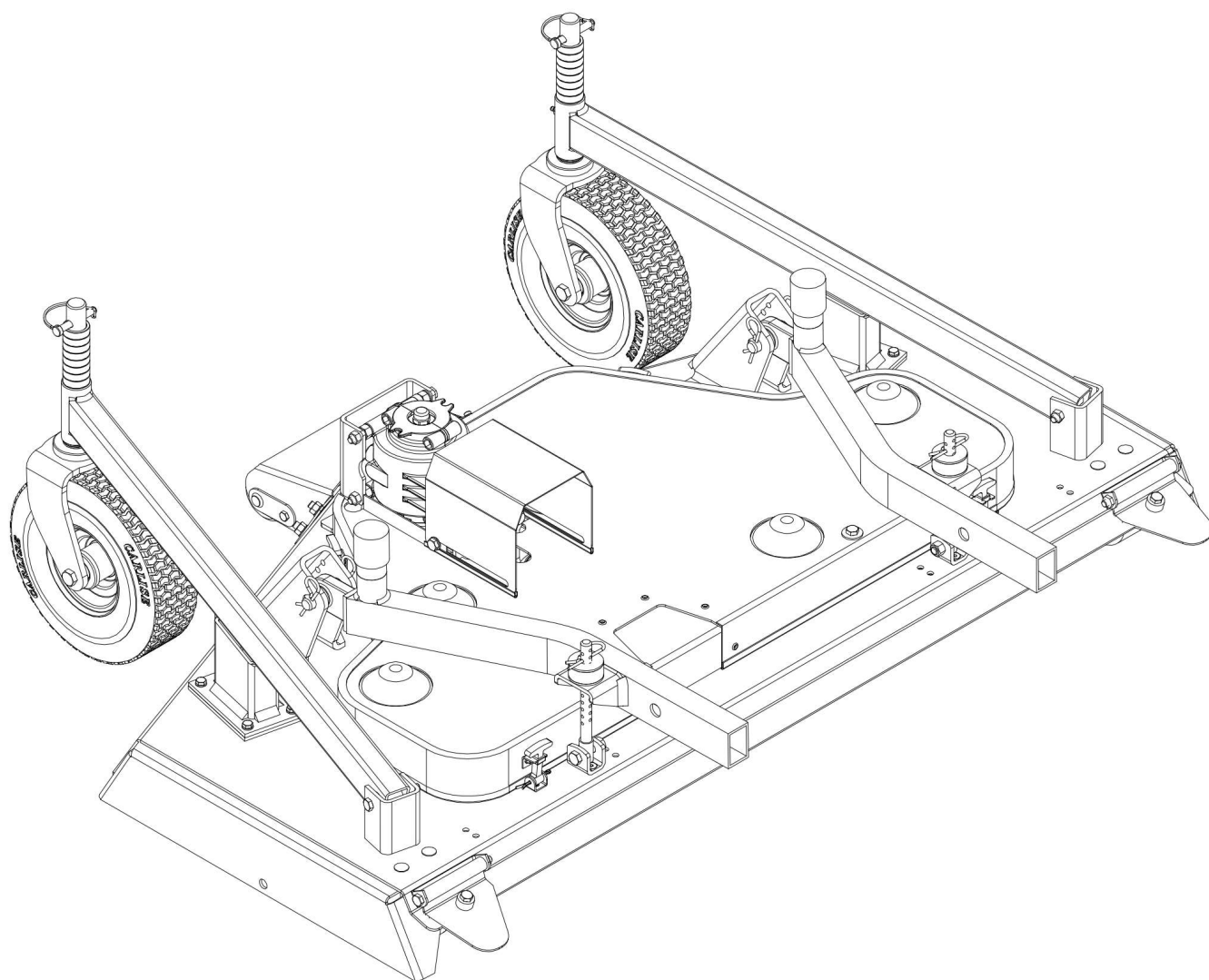
CYCLONE ISEC50

Rasaerba a 3 giranti ad asse verticale

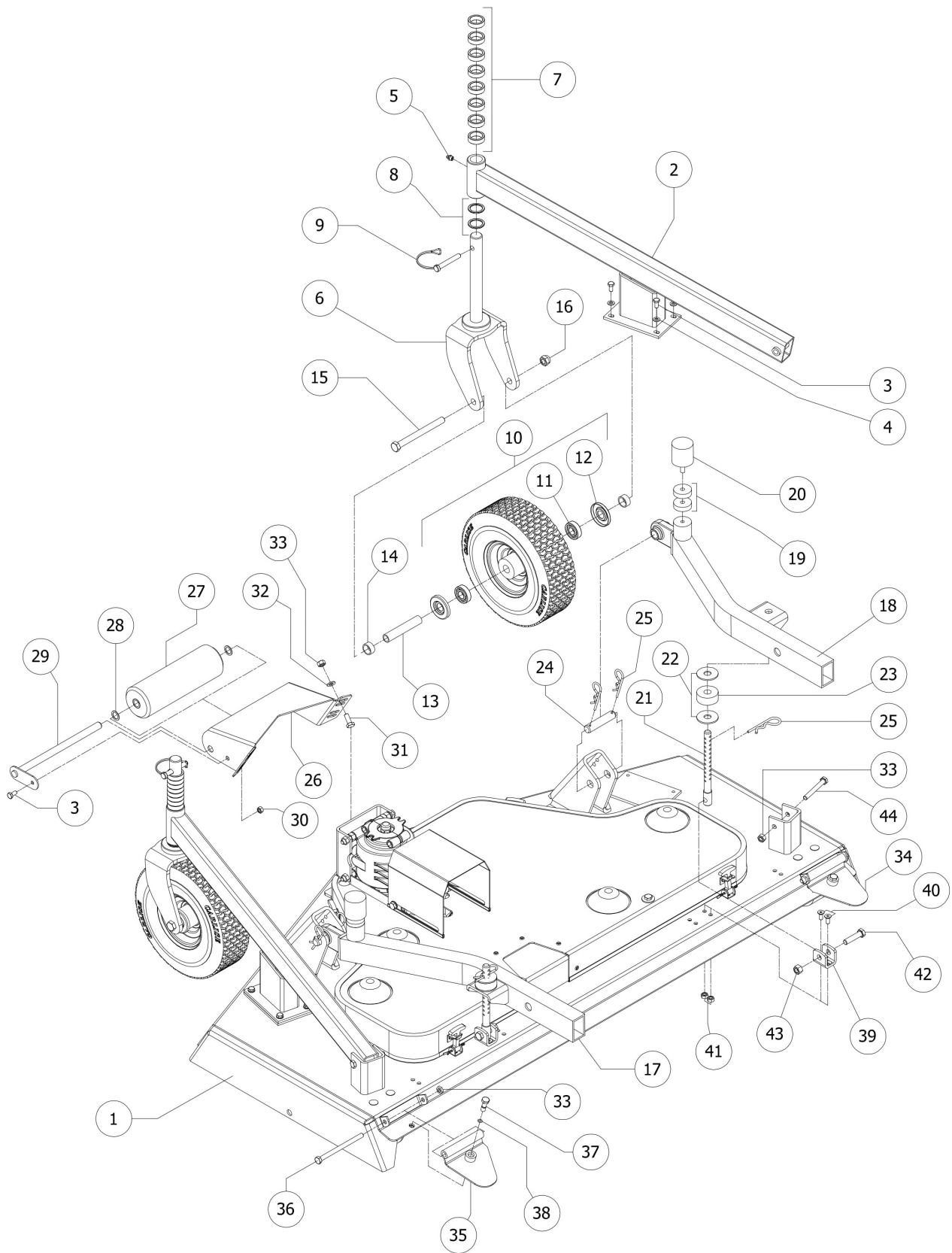
Three spindle grooming mower

Tondeuse à 3 lames à axe vertical

3 Sichel-Rotationsmäher



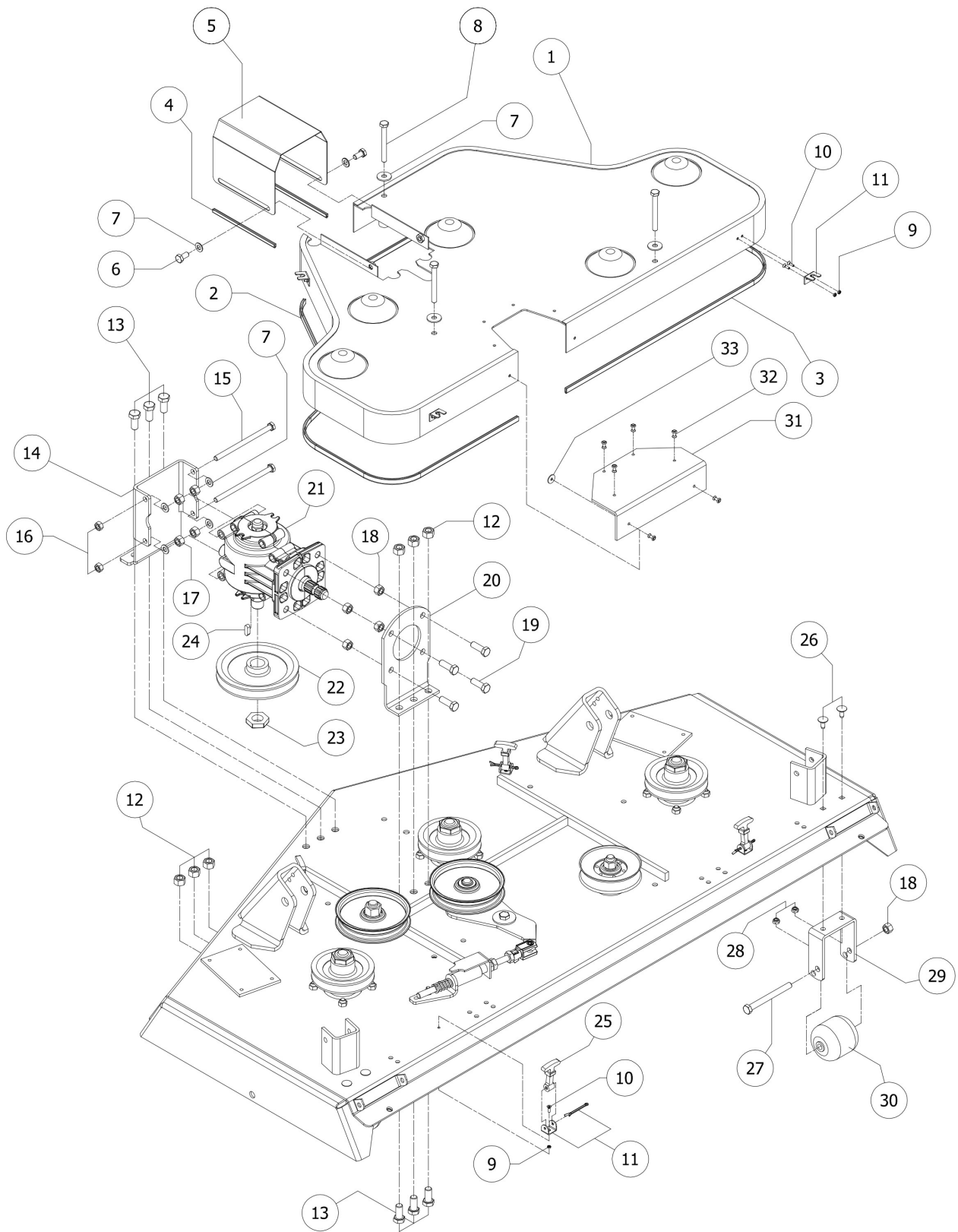
Rotomec: Cyclone 'ISEC50'



Rotomec: Cyclone 'ISEC50'

N.	COD.	DESCRIZIONE	DESCRIPTION	DESCRIPTION	BESCHREIBUNG	N.
1	0225010	Telaio scarico posteriore v.150	Frame rear discharge v.150	Châssis éjection arrière v.150	Heckauswurfrahmen v.150	1
2	0125471	Braccio ruota v.150	Wheel arm v.150	Bras de roue v.150	Radarm v.150	2
3	0015012	Vite TE M8-1.25x20	Bolt TE M8-1.25x20	Vis TE M8-1.25x20	Schraube TE M8-1.25x20	9
4	0019451	Molla a tazza Ø8	Spring washer Ø8	Ressort à disque Ø8	Tellerfeder Ø8	8
5	0001065	Ingrassatore	Grease fitting	Graisseur	Schmiernippel	2
6	0019460	Forcella porta ruota	Wheel yoke	Fourche pour roue	Gabel für rad	2
7	0025500	Distanziale di regolazione	Adjustment spacer	Entretoise de réglage	Distanzstück	16
8	0025502	Distanziale basso	Short spacer	Entretoise basse	Niedriges distanzstück	4
9	0025504	Spina di sicurezza Ø11	Pin Ø11	Goupille Ø11	Haltestift Ø11	2
10	0006964	Ruota pneumatica 11"	Air tire 11"	Roue pneumatique 11"	Luftreifen 11"	2
11	0050142	Cuscinetto 6204-2RS per ruota	Tire bearing 6204-2RS	Roulement 6204-2RS	Luftreifenlager 6204-2RS	4
12	0006962	Coperchiella per ruota 11"	Tire dust cover 11"	Couvercle pour roue 11"	Luftreifendeckel 11"	4
13	0006584	Distanziale interno ruota	Inner tire wheel spacer	Entretoise interne roue	Innendistanzstück	2
14	0006972	Distanziale esterno ruota 11"	Tire outer wheel spacer 11"	Entretoise externe roue 11"	Luftreifen 11"	4
15	0006619	Vite TE M14x150	Bolt TE M14x150	Vis TE M14x150	Schraube TE M14x150	2
16	0030358	Dado M14 autofrenante	Self-braking nut M14	Ecrou auto-freinant M14	Selbst-bremsend M14 mutter	2
17	0125560	Braccio sinistro di attacco v.150	Left hitch arm v.150	Bras attelage gauche v.150	Linker anschlussarm v.150	1
18	0125590	Braccio destro di attacco v.150	Right hitch arm v.150	Bras attelage droit v.150	Rechter anschlussarm v.150	1
19	0051776	Rondella piana Ø11	Flat washer Ø11	Rondelle plate Ø11	Flache scheibe Ø11	4
20	0025582	Tampone in gomma	Rubber pad	Tampon en caoutchouc	Gummistopfen	2
21	0017351	Perno di regolazione altezza di taglio	Cutting height adjustment pin	Tourillon pour régler la hauteur de coupe	Zapfen für schnitteinstellung	2
22	0017354	Rondella piana Ø16	Flat washer Ø16	Rondelle plate Ø16	Flache scheibe Ø16	4
23	0025635	Tampone di ammortizzamento	Anti-shock pad	Tampon d'amortissement	Stoßdämpferstopfen	2
24	0019560	Spina fissa bracci di attacco	Hitch arm pin	Tourillon pour bras attelage	Zapfen für anschlussarm	2
25	0091507	Coppiglia a molla Ø4	Cotter pin Ø4	Goupille ressort Ø4	Federsplint Ø4	2
26	0067354	Supporto rullo anteriore	Front roller support	Palier rouleau antérieur	Vorderwalzenstütze	1
27	0067358	Rullo anteriore	Front roller	Rouleau antérieur	Vordere walze	1
28	0008568	Rondella piana Ø16	Flat washer Ø16	Rondelle plate Ø16	Flache scheibe Ø16	2
29	0067365	Perno rullo anteriore	Front roller pin	Tourillon rouleau antérieur	Vordere rollenzapfen	1
30	0011328	Dado M8 autofrenante	Self-braking nut M8	Ecrou auto-freinant M8	Selbst-bremsend M8 mutter	1
31	0033176	Vite TE M10x25	Bolt TE M10x25	Vis TE M10x25	Schraube TE M10x25	4
32	0002034	Rondella piana Ø10	Flat washer Ø10	Rondelle plate Ø10	Falche schiebe Ø10	4
33	0030156	Dado M10 autofrenante	Self-braking nut M10	Ecrou auto-freinant M10	Selbst-bremsend M10 mutter	8
34	0119590	Lamiera protezione DX v.150	Right protection v.150	Protection droite v.150	Rechter schild v.150	1
35	0219590	Lamiera protezione SX v.150	Left protection v.150	Protection gauche v.150	Linker schild v.150	1
36	0101215	Vite TE M10x140	Bolt TE M10x140	Vis TE M10x140	Schraube TE M10x140	2
37	0019602	Vite speciale	Special bolt	Vis spécial	Spezielle schraube	2
38	0019603	Guarnizione OR	OR gasket	Joint d'étanchéité OR	O-Ring Dichtung	2
39	0019054	Cavalotto	U bolt	Barre d'ancrage	Bügelbolzen	2
40	0025111	Vite TSPEI M8-1,25x20	Bolt TSPEI M8-1,25x20	Vis TSPEI M8-1,25x20	Schraube TSPEI M8-1,25x20	4
41	0091384	Dado M8 autobloccante	Locking nut M8	Ecrou autobloquant M8	Selbst-sperrende M8 mutter	4
42	0030054	Vite TE M12x50	Bolt TE M12x50	Vis TE M12x50	Schraube TE M12x50	2
43	0030064	Dado M12 autofrenante	Self-braking nut M12	Ecrou auto-freinant M12	Selbst-bremsend M12 mutter	2
44	0015236	Vite TE M10x80	Bolt TE M10x80	Vis TE M10x80	Schraube TE M10x80	2

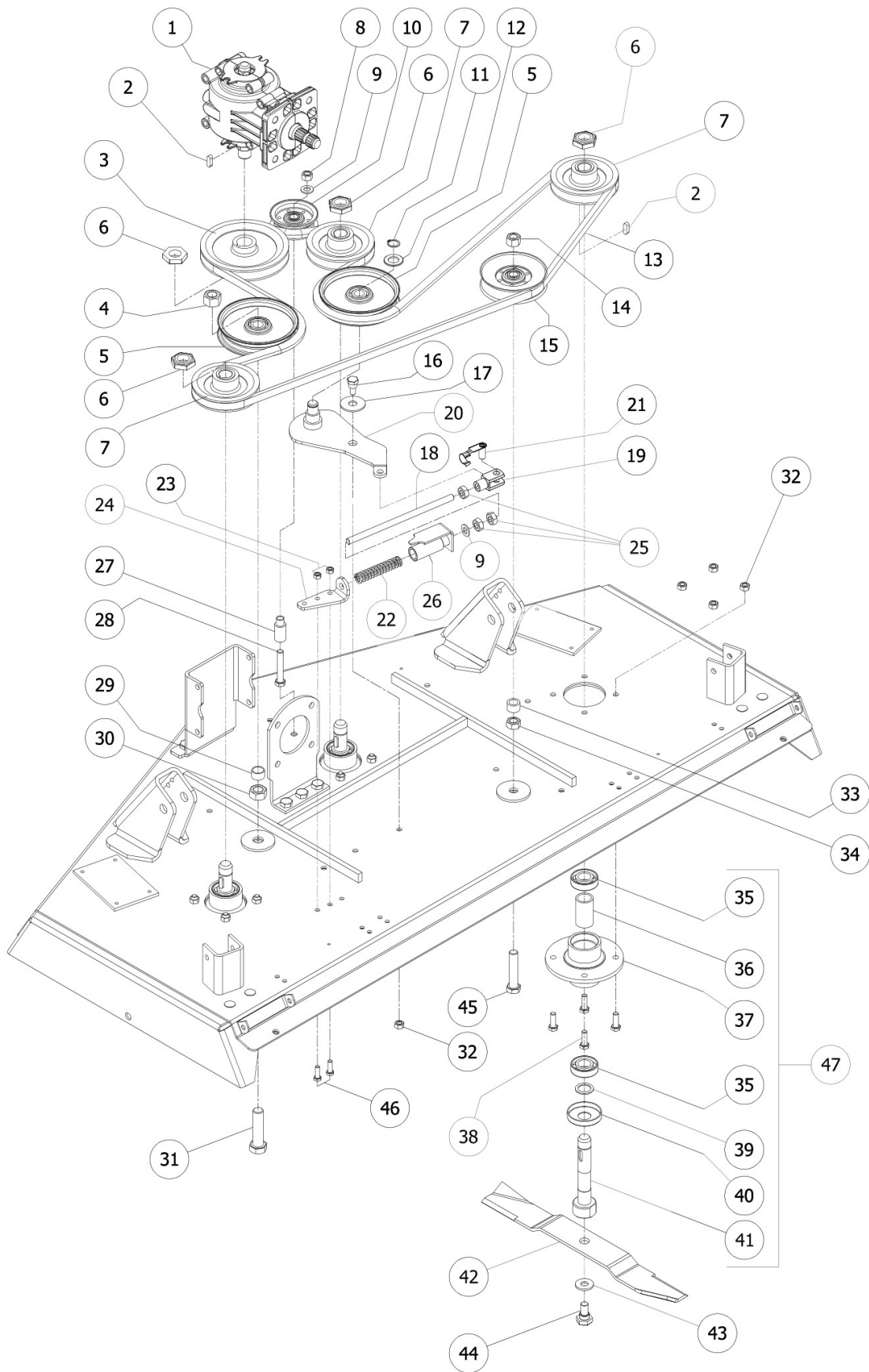
Rotomec: Cyclone 'ISEC50'



Rotomec: Cyclone 'ISEC50'

N.	COD.	DESCRIZIONE	DESCRIPTION	DESCRIPTION	BESCHREIBUNG	N.
1	0125340	Lamiera copricinghia	Belt shield	Protection courroie	Riemenschutz	1
2	0125364	Profilo in gomma corto	Short rubber strip	Bande caoutchouc courte	Kurzer Gummiband	1
3	0125362	Profilo in gomma lungo	Long rubber strip	Bande caoutchouc longue	Langer Gummiband	1
4	0025390	Profilo in gomma per protezione P.D.F.	Rubber strip for P.T.O. protection	Bande caoutchouc pour protection P.D.F.	Gummiband für Zapfwelleschild	2
5	0025404	Lamiera protezione P.D.F.	P.T.O. protection	Protection P.D.F.	Zapfwelleschild	1
6	0092317	Vite TE M10x16	Bolt TE M10x16	Vis TE M10x16	Schraube TE M10x16	2
7	0002034	Rondella piana Ø10	Flat washer Ø10	Rondelle plate Ø10	Flache Scheibe Ø10	9
8	0026185	Vite TE M10x90	Bolt TE M10x90	Vis TE M10x90	Schraube TE M10x90	3
9	0017246	Dado M4 autobloccante	Self-locking nut M4	Ecrou autobloquant M4	Selbst-sperrende M12 mutter	12
10	0017245	Vite TS M4x14	Bolts TS M4x14	Vis TS M4x14	Schraube TS M4x14	12
11	0017240	Attacco tirante	Latch bracket	Attelage tirant	Haubezustange	4
12	0030358	Dado M14 autofrenante	Self-braking nut M14	Ecrou auto-freinant M14	Selbst-bremsend M14 mutter	6
13	0032618	Vite TE M14x30	Bolt TE M14x30	Vis TE M14x30	Schraube TE M14x30	6
14	0019125	Supporto posteriore scatola	Rear gearbox support	Soutien boîtier	Hintergetriebelager	1
15	0050013	Vite TE M10x160	Bolt TE M10x160	Vis TE M10x160	Schraube TE M10x160	2
16	0030156	Dado M10 autofrenante	Self-braking nut M10	Ecrou auto-freinant M10	Selbst-bremsend M10 mutter	2
17	0003038	Dado M12	Nut M12	Ecrou M12	Mutter M12	4
18	0030064	Dado M12 autofrenante	Self-braking nut M12	Ecrou auto-freinant M12	Selbst-bremsend M12 mutter	6
19	0007255	Vite TE M12x35	Bolt TE M12x35	Vis TE M12x35	Schraube TE M12x35	4
20	0019120	Supporto anteriore scatola	Front gearbox support	Soutien boîtier antérieur	Vordergetriebelager	1
21	0500693	Gruppo scatola completo	Complete gearbox	Boîtier complet	Komplette Gehäusegruppe	1
22	0017460	Puleggia SPB 160x1	Pulley SPB 160x1	Poulie SPB 160x1	Rie menscheibe SPB 160x1	1
23	0006698	Dado M25 autobloccante	Self-locking nut M25	Ecrou autobloquant M25	Selbst-sperrende M25 mutter	1
24	0006639	Linguetta 8x7x25	Key 8x7x25	Clavette 8x7x25	Schlüssel 8x7x25	1
25	0017241	Tirante cofano mini	Belt shield latch	Tirant capot	Haubezustange	4
26	0084289	Vite TTQST M8x20	Bolt TTQST M8x20	Vis TTQST M8x20	Schraube TTQST M8x20	4
27	0091301	Vite TE M12x120	Bolt TE M12x120	Vis Te M12x120	Schraube TE M12x120	2
28	0011328	Dado M8 autofrenante	Self-braking nut M8	Ecrou auto-freinant M8	Selbst-bremsend M8 mutter	4
29	0019371	Attacco rullo posteriore	Rear roller hitch	Attelage rouleau arrière	Hinterwalzenanschluß	2
30	0015730	Rullo antiscalpo	Antiscalping roller	Rouleau anti-scalps	Gegen furchenbildungwalze	2
31	0025356	Gomma chiusura carter	Carter gum	caoutchouc	Kurbelgehäusegummi	1
32	0095382	Rivetto Ø4,8x16	Rivet Ø4,8x16	Rivet Ø4,6x16	Niet Ø4,6x16	6
33	0025358	Rondella piana Ø5,5	Flat washer Ø5,5	Rondelle plate Ø5,5	Flache scheinbe Ø5,5	6

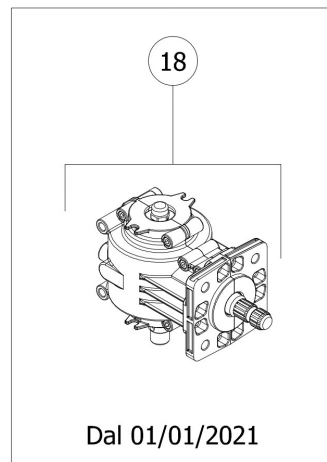
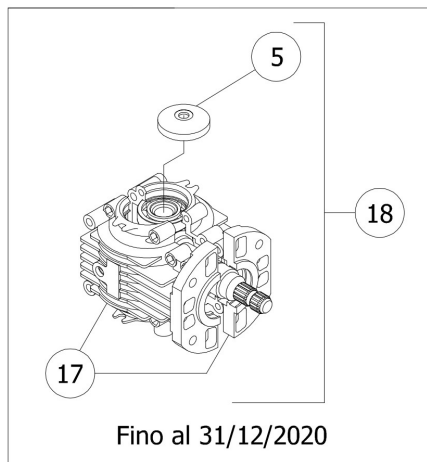
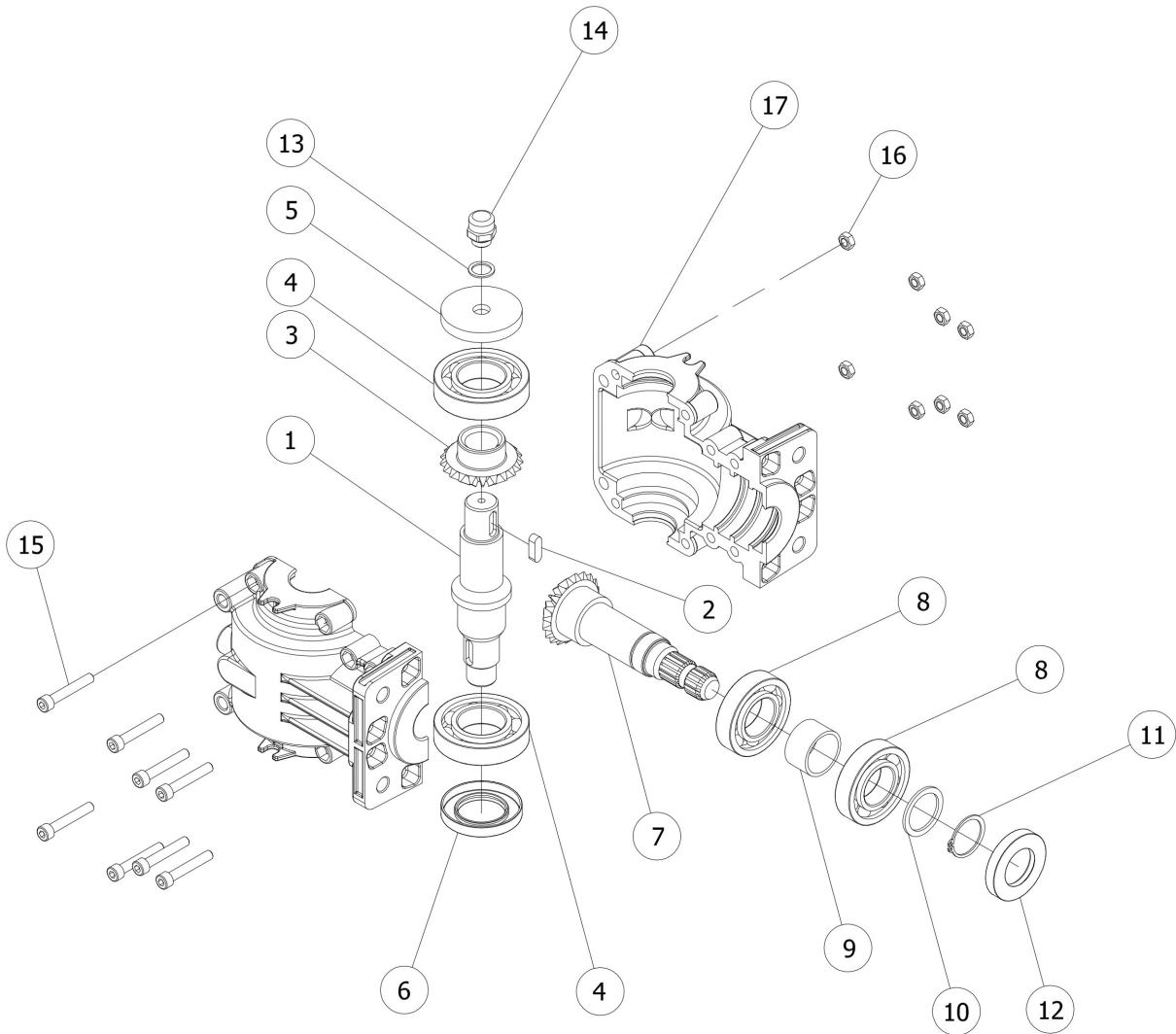
Rotomec: Cyclone 'ISEC50'



Rotomec: Cyclone 'ISEC50'

N.	COD.	DESCRIZIONE	DESCRIPTION	DESCRIPTION	BESCHREIBUNG	N.
1	0500503	Gruppo scatola	Gearbox	Boîtier	Gehäusegruppe	1
	0500693	Gruppo scatola da 01/2021	Gearbox since 01/2021	Boîtier depuis 01/2021	Gehäusegruppe ab 01/2021	
2	0006639	Linguetta 8x7x25	Key 8x7x25	Clavette 8x7x25	Schlüssel 8x7x25	4
3	0017460	Puleggia SPB 160x1	Pulley SPB 160x1	Poulie SPB 160x1	Riemenscheibe SPB 160x1	1
4	0005507	Dado M20	Nut M20	Ecrou M20	Mutter M20	1
5	0019260	Puleggia tendicinghia	Pulley belt tensioner	Poulie tendeuse	Riemenscheibenspanner	2
6	0006698	Dado M25	Nut M25	Ecrou M25	Mutter M25	4
7	0006792	Puleggia SPB 120x1	Pulley SPB 120x1	Poulie SPB 120x1	Riemenscheibe SPB 120x1	3
8	0030064	Dado M12	Nut M12	Ecrou M12	Mutter M12	1
9	0002265	Rondella piana Ø12	Flat washer Ø12	Rondelle plate Ø12	Flache Scheibe Ø12	2
10	0025300	Puleggia tendicinghia	Pulley belt tensioner	Poulie tendeuse	Riemenscheibenspanner	1
11	0050145	Seeger esterno Ø20	Outer snap ring Ø20	Circlip externe Ø20	Außenseegerring Ø20	1
12	0046555	Rondella piana Ø20	Flat washer Ø20	Rondelle plate Ø20	Flache Scheibe Ø20	1
13	0025257	Cinghia BX128	Belt BX128	Courroie BX128	Keilriemen BX128	1
14	0005581	Dado M16	Nut M16	Ecrou M16	Mutter M16	1
15	0019290	Puleggia tendicinghia	Pulley belt tensioner	Poulie tendeuse	Riemenscheibenspanner	1
16	0051751	Vite fissa tendicinghia	Belt tensioner fixing bolt	Vis de fixation tendeur courroie	Schraube für Riemenspanner	1
17	0017354	Rondella piana Ø16	Flat washer Ø16	Rondelle plate Ø16	Flache Scheibe Ø16	1
18	0017220	Tirante	Spring rod	Tirant	Zugstange	1
19	0017221	Forcella tirante	Spring rod yoke	Fourche tirante	Zugstangegabel	1
20	0025270	Supporto tendicinghia	Belt tensioner support	Palier tendeur courroie	Riemenspannersupport	1
21	0023964	Perno	Pin	Tourillon	Zapfen	1
22	0025314	Molla	Spring	Ressort	Feder	1
23	0091384	Dado autobloccante M8	Locking nut M8	Ecrou autobloquant M8	Selbst-sperrende M8 mutter	2
24	0025310	Piastra tensionamento cinghia	Belt tensioner plate	Plaque tendeur courroie	Riemenspannerplatte	1
25	0017223	Dado M12	Nut M12	Ecrou M12	Mutter M12	3
26	0017216	Indicatore molla completo	Spring rod indicator	Indicateur ressort complet	Zeigerfeder	1
27	0025302	Distanziale	Spacer	Entretoise	Distanzstück	1
28	0025304	Vite TE M12x75	Bolt TE M12x75	Vis TE M12x75	Schraube TE M12x75	1
29	0019264	Distanziale	Spacer	Entretoise	Distanzstück	1
30	0005508	Dado M20	Nut M20	Ecrou M20	Mutter M20	1
31	0077779	Vite TE M20x80	Bolt TE M20x80	Vis TE M20x80	Schraube TE M20x80	1
32	0030156	Dado M10	Nut M10	Ecrou M10	Mutter M10	13
33	0019296	Distanziale	Spacer	Entretoise	Distanzstück	1
34	0003124	Dado M16	Nut M16	Ecrou M16	Mutter M16	1
35	0051706	Cuscinetto 6205-2RS	Bearing 6205-2RS	Roulement 6205-2RS	Lager 6205-2RS	6
36	0006640	Distanziale	Spacer	Entretoise	Distanzstück	3
37	0006648	Supporto rotore	Spindle	Palier rotor	Rotorsupport	3
38	0001278	Vite TE M10x30	Bolt TE M10x30	Vis TE M10x30	Schraube TE M10x30	12
39	0006606	Anello di spessoramento	Spacer washer	Anneau d'épaisseur	Distanzring	3
40	0006636	Coperchiella	Cover	Couvercle	Deckel	3
41	0019234	Albero porta coltello	Spindle shaft	Arbre porte couteau	Messerwelle	3
42	0006641	Coltello	Blade	Couteau	Messer	3
43	0008560	Molla a tazza	Spring washer	Ressort à disque	Tellerfeder	3
44	0006659	Vite fissa coltello	Blade bolt	Vis de fixation couteau	Messerbefestigungsschraube	3
45	0019294	Vite TE M16x80	Bolt TE M16x80	Vis TE M16x80	Schraube TE M16x80	1
46	0091446	Vite TE M8x25	Bolt TE M8x25	Vis TE M8x25	Schraube TE M8x25	2
47	0019231	Gruppo rotore completo	Complete spindle assembly	Groupe de rotor complet	Komplette rotorgruppe	3

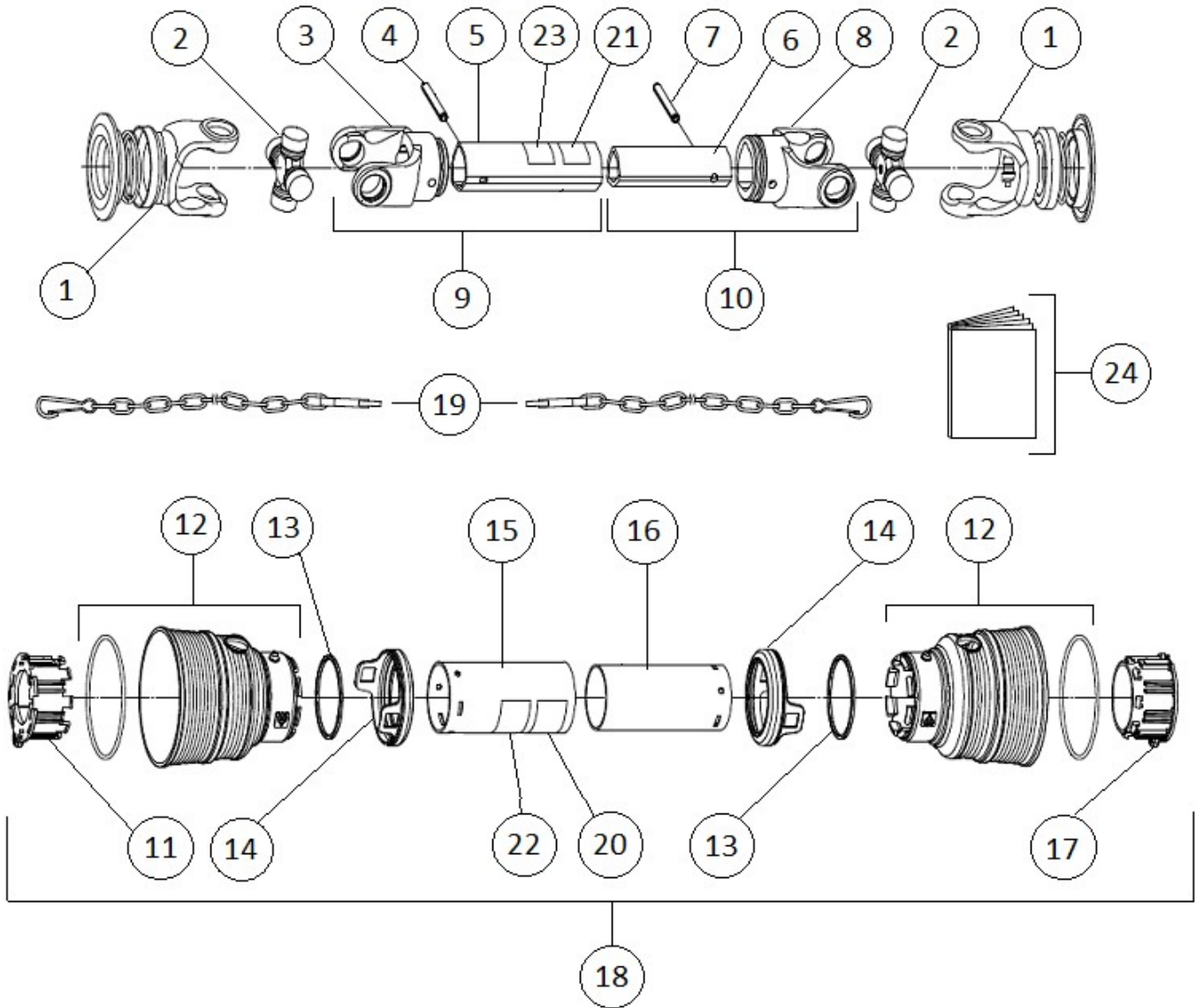
Rotomec: Cyclone 'ISEC50'



Rotomec: Cyclone 'ISEC50'

N.	COD.	DESCRIZIONE	DESCRIPTION	DESCRIPTION	BESCHREIBUNG	N.
1	0019159	Albero porta corona	Ring gear shaft	Arbre porte couronne	Tellerradwelle	1
2	0006639	Linguetta 8x7x25	Key 8x7x25	Clavette 8x7x25	Schlüssel 8x7x25	1
3	0008984	Corona conica	Ring gear	Couronne conique	Tellerrad	1
4	0012149A	Cuscinetto 6208	Bearing 6208	Roulement 6208	Lager 6208	2
5	0017125	Tappo superiore	Top locking cap	Bouchon supérieur	Obendeckel	1
	0025183	Tappo superiore da 01/2021	Top locking cap since 01/2021	Bouchon supérieur depuis 01/2021	Obendeckel ab 01/2021	1
6	0010192	Paraolio 40-68-10 TC	Oil seal 40-68-10 TC	Pare-huile 40-68-10 TC	Simmering 40-68-10 TC	1
7	0017493	Pignone conico	Pinion gear	Pignon conique	Kegelrad	1
8	0025332A	Cuscinetto 6207	Bearing 6207	Roulement 6207	Lager 6207	2
9	0010196	Distanziale	Spacer	Entretoise	Distanzstück	1
10	0034196	Anello di spessoramento	Spacer washer	Anneau d'épaisseur	Distanzring	1
11	0042122	Seeger esterno Ø35	Outer snap ring Ø35	Circlip externe Ø35	Außenseegerring Ø35	1
12	0002295	Paraolio 35-62-10 TC	Oil seal 35-62-10 TC	Pare-huile 35-62-10 TC	Simmering 35-62-10 TC	1
13	0008601	Guarnizione	Gasket	Joint d'étanchéité	Dichtung	1
14	0010177	Sfiatatoio	Breather cap	Bouchon d'huile	Gehäuseentlüfter	1
15	0010171	Vite TCEI M8x50	Bolt TCEI M8x50	Vis TCEI M8x50	Schraube TCEI M8x50	8
16	0001806	Dado M8	Nut M8	Ecrou M8	Mutter M8	8
17	0051896	Semiscatola	Gearbox housing	Demi-boîtier	Gehäusehälfte	2
	0056681	Semiscatola da 01/2021	Gearbox housing since 01/2021	Demi-boîtier depuis 01/2021	Gehäusehälfte ab 01/2021	2
18	0500503	Gruppo scatola	Gearbox	Boîtier	Gehäusegruppe	-
	0500693	Gruppo scatola da 01/2021	Gearbox since 01/2021	Boîtier depuis 01/2021	Gehäusegruppe ab 01/2021	-

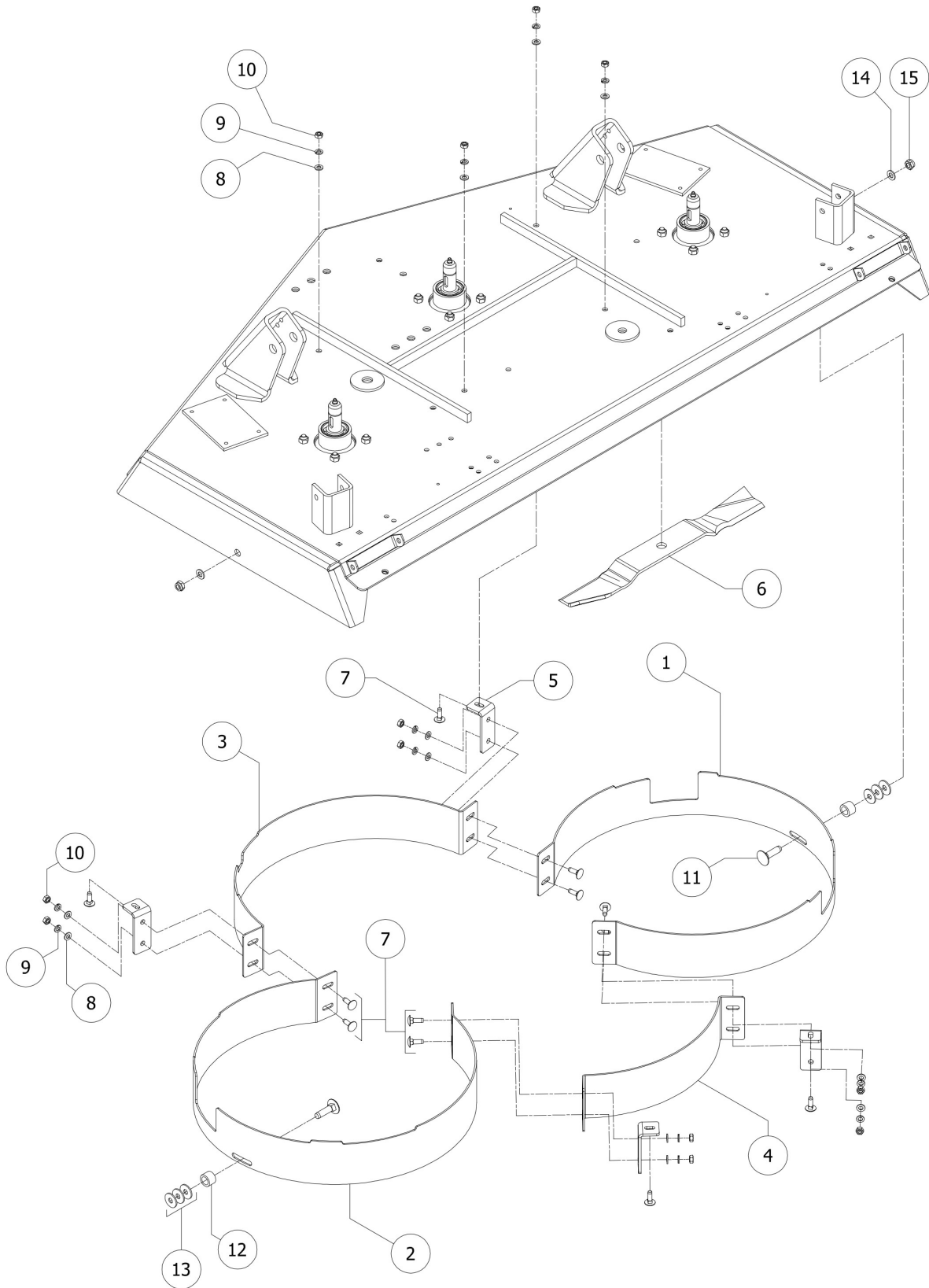
Rotomec: Cyclone 'ISEC50'



Rotomec: Cyclone 'ISEC50'

N.	COD.	DESCRIZIONE	DESCRIPTION	DESCRIPTION	BESCHREIBUNG	N.
1	1011115C	Forcella P.D.F.	PTO Yoke	Fourche P.D.F.	Aufsteckgabel	2
2	1001020C	Crociera	Cross & Bearing	Croisillon	Kreuzgelenk	2
3	1701027C	Forcella tubo esterno	Female yoke	Fourche femelle	Außenrohrgabel	1
4	0026342	Spina elastica 8x50	Roll pin 8x50	Goupille élastique 8x50	Spannstift 8x50	1
5	1521039C	Albero esterno	Female shaft	Arbre femelle complet	Außenwelle	1
6	1520039C	Albero interno	Male shaft	Arbre mâle complet	Innenwelle	1
7	6330845C	Spina elastica 8x45	Roll pin 8x45	Goupille élastique 8x45	Spannstift 8x45	1
8	1701029C	Forcella tubo interno	Male yoke	Fourche mâle	Innenrohrgabel	1
9	1901039NC	Tubo esterno completo	Outer tube	Tube externe	Außenrohr	1
10	1911039NC	Tubo interno completo	Inner tube	Tube interne	Innenrohr	1
11	1781710C	Anello tubo esterno	Outer locking ring	Anneau tube externe	Außenrohrring	1
12	1881703C	Cuffia esterna standard	Standard outer cone	Coiffe externe standard	Serienmäßiger	2
13	1211735C	Anello di bloccaggio	Stop ring	Anneau de fissage	Haltering	2
14	1881709C	Manicotto di sicurezza	Safety sleeve	Manchon de sécurité	Sicherheitsmuffe	2
15	1873031C	Tubo protezione esterna	Outer tube shield	Tube protection externe	Außenschutzrohr	1
16	1872031C	Tubo protezione interna	Inner tube shield	Tube protection interne	Innenschutzrohr	1
17	1781711C	Anello tubo interno	Inner locking ring	Anneau tube interne	Innenrohrring	1
18	97SS1031C	Protezione completa	Complete shield	Protection complète	Kompletter Schutz	1
19	1006065C	Catenella	Chain	Chaîne	Kette	2
20	1140010C	Adesivo esterno CE	Outer decal CE	Autocollant extérieur CE	Außerer aufkleber CE	1
21	1140011C	Adesivo interno CE	Inner decal CE	Autocollant intérieur CE	Innerer aufkleber CE	1
22	950-463B	Adesivo esterno U.S.A.	Outer decal U.S.A.	Autocollant extérieur U.S.A.	Außerer aufkleber U.S.A.	1
23	950-464B	Adesivo interno U.S.A.	Inner decal U.S.A.	Autocollant intérieur U.S.A.	Innerer aufkleber U.S.A.	1
24	1140910AC	Manuale di istruzioni	Operator's manual	Livret d'entretien et d'utilisation	Bedienungs- und wartungsanleitung	1
	0500076	Cardano	PTO shaft	Arbre à cardan	Kardangelenk	1

Rotomec: Cyclone 'ISEC50'



Rotomec: Cyclone 'ISEC50'

N.	COD.	DESCRIZIONE	DESCRIPTION	DESCRIPTION	BESCHREIBUNG	N.
1	0006712	Convogliatore destro	Right baffling	Convoyeur droit	Rechtes förderband	1
2	0006713	Convogliatore sinistro	Left baffling	Convoyeur gauche	Linkes förderband	1
3	0006714	Convogliatore anteriore	Front baffling	Convoyeur avant	Vorderes förderband	1
4	0006715	Convogliatore posteriore	Rear baffling	Convoyeur arrière	Hinteres förderband	1
5	0006706	Piastra di fissaggio	Mounting bracket	Plaque de fixation	Befestigungsplatte	4
6	0006641M	Coltello sminuzzatore	Mulching blade	Couteau hacheur	Hackmesser	3
7	501-663B	Vite TTQST M8x25	Bolt TTQST M8x25	Vis TTQST M8x25	Schraube TTQST M8x25	12
8	0015230	Rondella piana Ø8	Flat washer Ø8	Rondelle plate Ø8	Flache scheibe Ø8	12
9	0003144	Rosetta elastica Ø8	Spring washer Ø8	Rondelle élastique Ø8	Sprengring Ø8	12
10	0001806	Dado M8	Nut M8	Ecrou M8	Mutter M8	12
11	0057343	Vite TTQST M10x45	Bolt TTQST M10x45	Vis TTQST M10x45	Schraube TTQST M10x45	2
12	0006827	Distanziale	Spacer	Entretoise	Distanzstück	2
13	0030157	Rondella piana Ø10x30	Flat washer Ø10x30	Rondelle plate Ø10x30	Flache scheibe Ø10x30	6
14	0002034	Rondella piana Ø10x20	Flat washer Ø10x20	Rondelle plate Ø10x20	Flache scheibe Ø10x20	2
15	0015237	Dado autobloccante M10	Locking nut M10	Ecrou autobloquant M10	Selbst-sperrende M10 mutter	2
	0099184	Kit sminuzzatore	Mulching kit	Mulching kit	Mulchsystem	1

